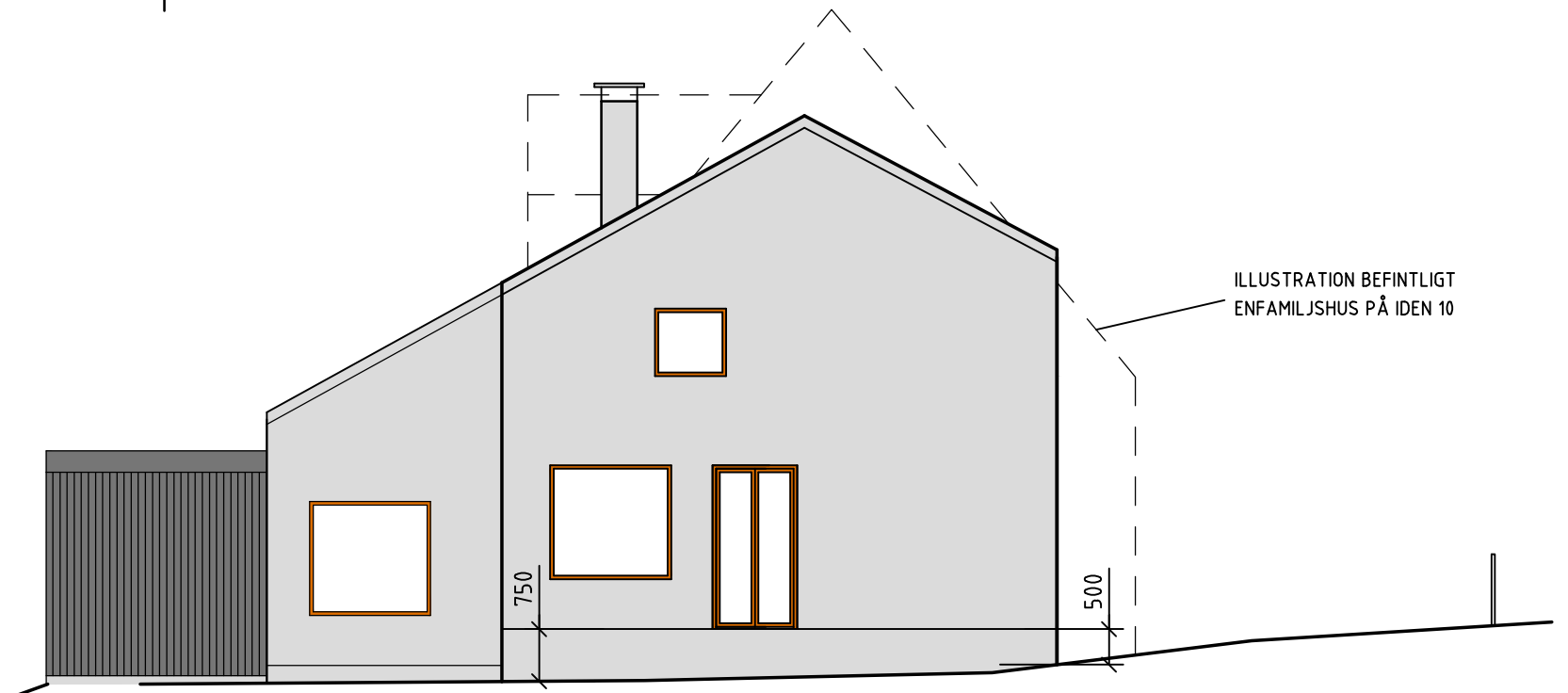
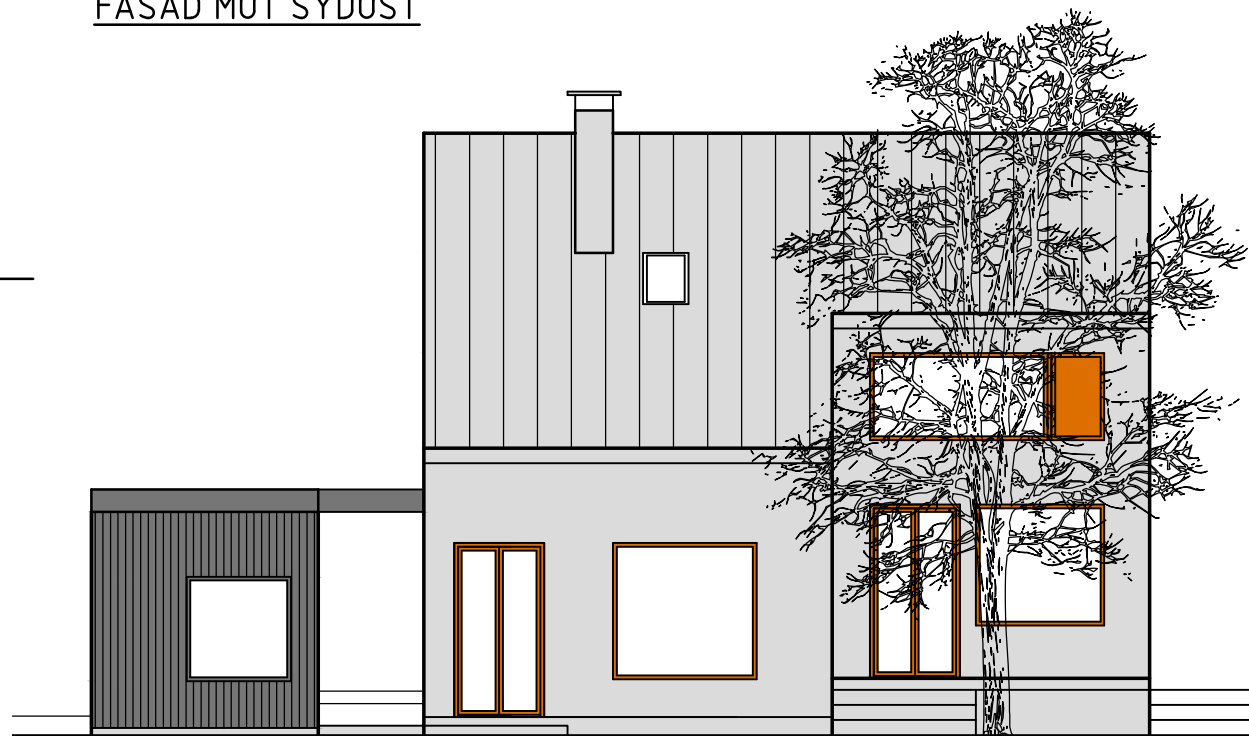


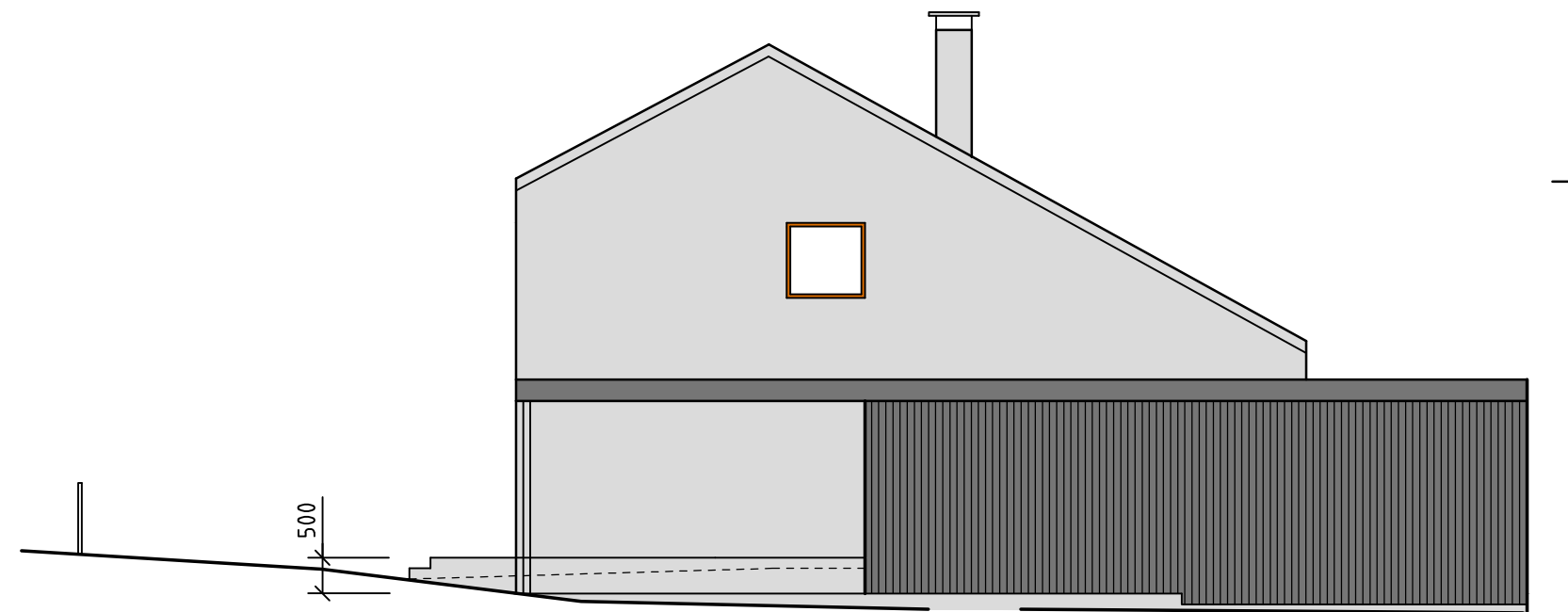
FASAD MOT SYDÖST



FASAD MOT SYDVÄST



FASAD MOT NORDVÄST



FASAD MOT NORDÖST

0 1 2 3 4 5 Meter

SKALA 1:100 ORIGINALFORMAT A3

B JUSTERING SKÄRMTAK OCH CARPORT 170206 AH
A ANSLUTNING UTEPLATSER INRITADE 161115 AH

BET	ANT	ÄNDRINGEN AVSER	DATUM	SIGN

FÖRKLARINGAR

MÅTT ANGES I MM.

MATERIAL OCH KULÖRER

HUVUDBYGGNADEN MURAS OCH PUTSAS MED EN SLÄT PUTS I EN LJUST GRÅ KULÖR.

HUVUDBYGGNADENS TAK UTFÖRS AV RHEINZINK.

SAMTLIGA SNICKERIER UTFÖRS AV OLJAD EK.

KOMPLEMENTBYGGNADEN MED FÖRRÅD OCH KONTOR/GÄSTRUM BYGGS I TRÄ OCH FÅR EN TRÄPANEL SOM MÅLAS MED SLAMFRG, KULÖR SVART.

BYGGANDEN HAR ETT PLATT TAK MED SEDUMVÄXTER ALTERNATIVT PAPP.

BYGGLOVSHANDLING

RITAD/KONSTR AV
A HEGARDT

UPPDRAG.NR

ORT/DATUM
VISBY 2016-06-29

VISBY IDEN 10
NYBYGGNAD ENFAMILJSHUS
FASADER

SKALA 1:100

KOD/TYP/POS

RITNINGNUMMER

ÄNDR BET

A04

B